



NOVEMBER | 2011

Behördenwegweiser für das Landeskirchenamt der Evangelischen Kirche in Mitteldeutschland (EKM)



EVANGELISCHE KIRCHE
IN MITTELDEUTSCHLAND

Dieser Behördenwegweiser vermittelt Ihnen die Struktur des neuen Landeskirchenamtes mit seinen fünf Dezernaten und 17 Referaten. Aufgelistet sind nicht alle Mitarbeiterinnen und Mitarbeiter, sondern nur die Arbeitsstellen, die in der Regel von außen angesprochen werden.

Die Zentrale des Landeskirchenamtes in Erfurt erreichen Sie über (0361) 51800-0, die Zentrale der Dienststelle in Magdeburg über (0391) 5346-0. Die einzelnen Arbeitsplätze können Sie unabhängig vom Standort sowohl über (0361) 51800-Durchwahl als auch über (0391) 5346-Durchwahl anwählen.

Die zentrale Fax-Durchwahl ist für Erfurt 198 und für Magdeburg 199.

Die Postanschrift ist: Landeskirchenamt der EKM, Michaelisstraße 39, 99084 Erfurt.

XX	Dezernat			XX
(Schema)	Person/Dienststelle/Referat		Aufgaben	
	Name Leiterin/Leiter	Durchwahl	Aufgaben	
	Name	Telefon-Anschluss/Durchwahl	Aufgaben	

A	Präsidialdezernat			A
	Präsidentin Brigitte Andrae	101	Leitung des Landeskirchenamtes und des Dezernats	
	Ilka Kallenbach	100	Sekretariat	
	Dr. Friederike Spengler	102	Persönliche Referentin	
	Dem Dezernat A zugeordnet			
	Geschäftsstelle Landeskirchenrat und Landessynode			
	Sabine Herold	103	Vor- und Nachbereitung der Sitzungen des Landeskirchenrates und der Landessynode	
	Kirchengerichte			
	Karola Ruddies	124	Geschäftsstelle	
	Bbeauftragte bei Landtag und Landesregierung		Kontakt der Evangelischen Kirchen zu Landtag und Landesregierung, Abgabe von Stellungnahmen	
	OKR Albrecht Steinhäuser	436	Sachsen-Anhalt	
	OKR Christhard Wagner	(0361) 5624222	Thüringen	
	Gleichstellungsbeauftragte			
	N.N.	117	Gleichstellungsfragen, Kontaktstelle sexueller Missbrauch	
	A1	Referat Allgemeines Recht/Verfassungsrecht		A1
	Thomas Brucksch	121	Referatsleitung, Allgem. Rechtsfragen, Verfassungsrecht	
	Christian Klein	105	Fachreferat Stiftungsaufsicht	
	A2	Referat Steuerung/Planung		A2
	Dr. Jürgen Gimmel	131	Referatsleitung, Organisationsentwicklung des Landeskirchenamtes, strategische Planungen	

A	A3	Referat Presse- und Öffentlichkeitsarbeit		A3
		KR Ralf-Uwe Beck	141	Referatsleitung, Pressearbeit, Grundsatzfragen Öffentlichkeitsarbeit
		Franziska Schreiber	143	Assistenz, Vertrieb, Werbematerial
		Friedemann Kahl	142	Pressearbeit Sachsen-Anhalt, Brandenburg, Sachsen
		Susanne Sobko	145	Pressearbeit Thüringen
		Gerhard Seifert	146	Online-Redaktion
		Ulrike Greim	147	Verkündigung im öffentlich-rechtlichen Rundfunk
		Annelie Hollmann	148	Kampagnen
A	A4	Referat Zentrale Verwaltung		A4
		KR Otmar Ellinger	161	Referatsleitung, Personalangelegenheiten des LKA und der Angestellten der EKM, IT und zentrale Dienste
		Cornelia Zürcher	162	Sachgebietsleitung Personal
		Gotthard Anger	171	Sachgebietsleitung IT
		Johannes Willer	181	Sachgebietsleitung Innerer Dienst
		Angela Knötig	175	Sachgebietsleitung Schriftgutverwaltung
		Dr. Margit Scholz	(0391) 506659-91	Fachreferat Archiv- und Bibliothekswesen, Kirchengeschichte, Leitung Archiv Magdeburg
		Dr. Hannelore Schneider	(03691) 6580474	Leitung Archiv Eisenach

B	Dezernat Bildung			B	
		OKRin Martina Klein	201	Dezernatsleitung	
		Juliane Waack	200	Sekretariat	
		B1	Referat Bildungsrecht		B1
		KRin Liane Engelbrecht	211	Referatsleitung, Rechtsfragen kirchliche Bildungsarbeit	
		Ariane Eckardt	212	Juristische Sachbearbeitung	
		Julia Gärtner	210	Sekretariat	
		B2	Referat Bildung in Schulen		B2
		KR Dr. Klaus Ziller	231	Referatsleitung, Grundsatzfragen schulischer Bildung, Evang. Schulen, Religionsunterricht, Medienpädagogik	
		Christiane Scholz	234	Sachgebietsleitung, Geschäftsführung Evangelisches Schulwerk, Religionsunterricht, Schulbaumittel	
		Stefan Kurzke	233	Sachbearbeitung Evangelischer Religionsunterricht in Thüringen, Vokation staatlicher Lehrkräfte	
		Melanie Otto	232	Sachbearbeitung Evangelischer Religionsunterricht in Sachsen, Sachsen-Anhalt, Brandenburg	
		B3	Referat Bildung in Kirche und Gesellschaft		B3
		KR Frieder Aechtner	241	Referatsleitung, Familien- und Erwachsenenbildung, Aus- und Weiterbildung, Kinder- und Jugendarbeit, Grundsatzfragen Gemeindepädagogik	

B	B3	Susanne Olbort-Pape	240	Sekretariat
		Susanne Minkus-Langendörfer	242	Fachreferat Kinder- u. Jugendarbeit, Gemeindepädagogik
		Kathrin Zengerling	243	Sachbearbeitung Haushalt
		Siegrun Höhne	(03491) 4988-46	Kirchlicher Dienst auf dem Land
		Holger Lemme	(036202) 984-25	Kirchlicher Dienst in der Arbeitswelt
KijuPf Kinder- und Jugendpfarramt (dem Landeskirchenamt zugeordnet) KijuPf				
		Dorothee Land	451	Landesjugendpfarrerin, Leitung
		Bernd Randel	452	Geschäftsführung
		Britta Matzkau	450	Sekretariat
		Corinna Scheibner	458	Buchhaltung
		N.N.	453	Gemeindebezogene Arbeit mit Kindern und Familien
		Christian Liebchen	454	Gemeindebezogene Jugendarbeit, Landesjugendkonvent
		Thomas Aßmann	457	Fachberatung, Konzeptionsentwicklung
		Thomas Lösche	455	Gestaltende Verkündigung, Erlebnispädagogik
		Sabine Kappelt	447	Theaterpädagogik
		Dieter Gasde	447	Jugend- und Populärmusik
		Barbara Holtermann	449	Sozialpädagog. Kinder-und Jugendarbeit, Offene Arbeit
		Gernot Quasebarth	456	Öffentlichkeitsarbeit, Kinder- und Jugendpolitik
		Stefan Brüne-Wonner	445	Schulbezogene Kinder-und Jugendarbeit
		Hendrik Pistor	448	Gesellschaftspolitische Jugendbildung
B		Anja Teege	444	Jugendbildung

F	Dezernat Finanzen			F
	OKR Stefan Große	501	Dezernatsleitung, Stellvertreter der Präsidentin	
	Yvonne Heller	500	Sekretariat	
	F1 Referat Finanzrecht			F1
	KRin Sabine Schulze	511	Referatsleitung	
	Kirsten Nagel	520	Sekretariat	
	KonsRin Dorothea Ermisch	512	Fachreferat Kirchensteuer, Kirchenmitgliedschaft, Melderecht, Sammelversicherungsverträge	
	KR Michael Janus	(03621) 4594-30	Fachreferat Friedhofswesen, Mobilfunkanlagen, kommunale Baulasten/Reallasten, Kommunalabgaben	
	Ute Fuchs	(03621) 4594-26	Sekretariat	
	F2 Referat Finanzen/Mittlere Ebene			F2
	KR Torsten Bolduan	521	Referatsleitung	
	Kirsten Nagel	520	Sekretariat	
	Edward Schuchardt	522	Sachgebietsleitung Haushalt, Kirchensteuern	
	Hannelore Zapf	525	Staatsleistungen, Umsatzsteuer, Wohn- u. Geschäftsgrundstücke der Landeskirche	
	Silke Preißel	539	Kollektenabrechnung	
F	Christiane Melzig	528	Fachreferat Mittlere Ebene	

F	F2	Annegret Anger	530	Mittlere Ebene, Kreiskirchenämter mit BUKAST,	
		Silvana Kastl	527	Kirchenkreise	
		Angela Landefeld	543	Meldewesen	
		Walter Jungbauer	513	Fundraising	
		Gabriele Goldbach	407	Sekretariat Fundraising	
		Micha Leckebusch	533	Sachgebietsleitung Buchhaltung, Neues Finanzwesen, Geldanlagen	
		Sindy Ißleib	532	Stellvertretende Sachgebietsleitung, Belegvorprüfung	
		Susanne Kley	534	Buchung aller Geschäftsvorfälle, Zahlungsverkehr	
		Christa Maaß	526	Versicherungsangelegenheiten Landeskirche	
	F3 Referat Bau F3				
		KOBR Bernd Rüttinger	551	Referatsleitung	
		Sabine Ihling	550	Sekretariat	
		Marcus Schmidt	553	Sachgebietsleitung Bauverwaltung, Fachreferat für Glockenläuteanlagen und Turmuhren (Südregion EKM)	
		Christoph Schulz	565	Fachreferat für Glockenläuteanlagen und Turmuhren (Nordregion EKM)	
		Susanne Pohler	574	Fachreferat Kunst- und Kulturgut (Südregion EKM)	
		Annette Mentel	554	Fachreferat Kunst- und Kulturgut (Südregion EKM)	
		Sabine Konrad	577	Sachbearbeitung Kunst- und Kulturgut	
		Dr. Bettina Seyderhelm	558	Fachreferat Kunst- und Kulturgut (Nordregion EKM)	
		Iris Fandrich	570	Sekretariat Kunst- und Kulturgut	
		Rüdiger Muschke	571	Inventarisierung Kunst- und Kulturgut	
		Diana Seeber-Grundmann	572	Inventarisierung Kunst- und Kulturgut	
		Karin Börner	578	Koordination Arbeitssicherheit	
		Susann Bähre	563	Fachreferat Bau (Nordregion EKM)	
		Christa von Seggern	556	Sachbearbeitung, kirchenaufsichtliche Genehmigungen, Anträge Orgelfonds	
		Bärbel Hocke	576	Sachbearbeitung, Fördermittelanträge	
F4 Referat Grundstücke F4					
	OKonsR Diethard Brandt	581	Referatsleitung		
	Monika Baumgart	580	Sekretariat		
	Carola Bruchmüller	587	Sachbearbeitung Genehmigungsausfertigungen		
	Ina Frediksdotter	588	Sachbearbeitung Grundvermögensfonds		
	Roswitha Gauger	590	Registratur		
	Sabine Görgens	591	Registratur		
	Renate Hühmer	584	Sachbearbeitung Grundstücksangelegenheiten		
	Hans Mahlstedt	582	Juristischer Referent		
	Stefanie Muhl	583	Sachgebietsleitung Grundbuch, Steuern		
	Eileen Nerger	595	Sachbearbeitung Grundbuch		
	Carsten Pommer	585	Sachbearbeitung Grundstücksangelegenheiten		
F		Gabriele Thiemann	589	Sachbearbeitung Grundbuch/Archikart	

F	F4	Monika Westermann	591	Registratur
		Thomas Wick	586	Sachgebietsleitung Landwirtschaft, regenerative Energien
		KOFRin Susann Biehl	592	Fachreferat Forst
		Karsten Spinner	593	Forstreferent
F		Anita Schenk	594	Sachbearbeitung Forst, Abrechnungen

G		Dezernat Gemeinde			G
		OKR Christoph Hartmann	301	Dezernatsleitung	
		Katharina Gegenheimer	300	Sekretariat	
G1		Referat Gemeinderecht			G1
		OKonsR Andreas Haerter	310	Referatsleitung, Bildung Kirchengemeinden, Kirchenkreise und Geschäftsführung der Gremien, Rechtsfragen Kirchenmusik, Diakonie, Seelsorge, Urheberrecht	
		Kathleen Supke	311	Sekretariat	
		Sabrina Flemig	312	Sachbearbeitung	
G2		Referat Gemeinde/Kirchenmusik			G2
		KR Christian Fuhrmann	321	Grundsatzfragen des gottesdienstlichen Lebens und der Kirchenmusik, Gemeindeentwicklung und Mission, Koordinierung der Arbeit der gemeindeergänzenden Einrichtungen und Werke der EKM, Leitlinien, Lebensordnung	
		Beate Preisinger	320	Sekretariat	
		Rosmarie Weihmann	330	Sachbearbeitung ehrenamtlicher Verkündigungsdienst, kirchenmusikalischer Dienst, Kollektenplan und Kollektenverwaltung	
		Angela Bernhardt	323	Ehrenamtlichenarbeit in der EKM	
		Dr. Christiane Schulz	322	Projektmanagement der Lutherdekade und des Reformationsjubiläums 2017	
GD		Gemeindedienst (dem Landeskirchenamt zugeordnet)			GD
		Karsten Müller	(036202) 7717-97	Leiter, Gottesdienst, Gemeindeentwicklung, Bibelwoche, Lektorendienst	
		Matthias Ansorg	(036202) 7717-94	stellvertretender Leiter, missionarischer Gemeindeaufbau/Evangelisation, Bibelmobil	
		Claudia Neumann	(036202) 7717-95	Gemeindeberatung/Organisationsentwicklung, Ehrenamt	
		Bettina Koch	370	Gemeindeberatung/Organisationsentwicklung	
		Christian Günther	(036202) 7717-92	Offene Kirchen, Radfahrerkirchen	
		Rainer Hartmann	(036202) 7717-93	Konfliktmanagement, Mediation	
		Elisabeth Müller	(036202) 7717-96	Kindergottesdienst, Ehrenamt	
		René Thumser	(036202) 7717-99	Großveranstaltungen, Festival Grenzgänger	
		Stefanie Hollstein	(036202) 7717-90	Sekretariat	
G		Annett Hoschkara	(036202) 7717-91	Sekretariat	

G	ZfK	Zentrum für Kirchenmusik (dem Landeskirchenamt zugeordnet)		ZfK
		Dietrich Ehrenwerth	(0361) 737768-83	Landeskirchenmusikdirektor
		Jürgen Dubslaff	(0361) 737768-82	Geschäftsführer
		Marion Körner	(0361) 737768-80	Sekretariat
		Sebastian Nickel	(0361) 737768-86	Notenbibliothek
		Martin Meier	(03641) 524706	Beauftragter für C- und D-Ausbildung
	G3	Referat Ökumene/Diakonie/Seelsorge		G3
		KRin Barbara Killat	331	Referatsleitung, Grundsatzfragen Sonderseelsorge, Ökumene, Diakonie, Kommunitäten
		Beate Preisinger	320	Sekretariat
		Karina Hugow	335	Sachbearbeitung Diakonie/Seelsorge
		Elke Pfüller	334	Sachbearbeitung Ökumene
		Dr. Daniel Cyranka	333	Theologische Grundsatzarbeit zu ökumenischen Fragestellungen, Catholica- Arbeit und ACK, Zusammenarbeit mit kirchlichen Zusammenschlüssen
		Almut Bretschneider-Felzmann	334	Ökumenische Friedenskonvokation, Schöpfungszeit
		Ulrike Spengler	332	Klinikseelsorge und Gefängnisseelsorge, Medizinethik
	LKÖZ	Lothar-Kreyssig-Ökumenezentrum (dem Landeskirchenamt zugeordnet)		LKÖZ
		Dr. Hans-Joachim Döring	395	Leiter, Kirchlicher Entwicklungsdienst, Umweltbeauftragter
		Jens Lattke	392	Geschäftsführer, Fondsmanagement
		Kerstin Hensch	391	Sekretariat, Sachbearbeitung
		Charlotte Kalthoff	396	Partnerschaften (Afrika, USA, Nord-, Mittel- und Osteuropa), Ökumenisches Lernen
		Wolfgang Geffe	399	Friedensarbeit
		Hanna Manser	397	Osteuropa
		Petra Albert	393	Migrationsarbeit, interreligiöser Dialog, Kirchenasyl
		Christine Rothe	394	Aussiedlerarbeit
	LMW	Leipziger Missionswerk		LMW
G		Tobias Krüger	(0341) 9940-642	Partnerschaft Tansania-EKM

P	Dezernat Personal			P
	N.N.	401	Dezernatsleitung	
	Heike Schellenberg	400	Sekretariat	
	P1	Referat Personalrecht		P1
		KR Christian Vollbrecht	402	Referatsleitung Arbeitsrecht
		Sarah Laue	403	Sekretariat
		Gabriele Grünheid	406	Sachbereichsleitung individuelles Arbeitsrecht, Stellenbörse
P		Gabriele Goldbach	407	Sachbearbeitung Kirchliche Altersversorgung, Treuegeld

P	P1	Uwe Lampe	408	Sachbereichsleitung kollektives Arbeitsrecht, Geschäftsstelle Arbeitsrechtliche Kommission	
		Bianca Wötzel	423	Leiterin ZGAST	
	P2	Referat Personaleinsatz und Dienstrecht			P2
		KRin Dr. Kerstin Voigt	471	Referatsleitung Personaleinsatz EKM	
		Gerlinde Stephan	470	Sekretariat	
		KRin Martina Kilger	472	Fachreferat Dienst- und Ausbildungsrecht, Disziplinarrecht, Besoldungs- und Versorgungsrecht	
		Ines Holland-Moritz	473	Sekretariat	
		Doris Siebert	478	Sachgebietsleitung Personaleinsatz Propstsprengel Gera-Weimar, Stendal-Magdeburg	
		Michaela Schmitt-Recknagel	476	Sachgebietsleitung Personaleinsatz Propstsprengel Meiningen-Suhl, Halle-Wittenberg	
		Christfried Pfennigsdorf	477	Sachgebietsleitung Besoldung-Versorgung, Personaleinsatz Propstsprengel Eisenach-Erfurt	
Holm Arnold	(03691) 678210	Beihilfe			
P	P3	Referat Ausbildung und Personalentwicklung			P3
		KR Jens Walker	491	Referatsleitung, Ausbildung, Personalentwicklung, Theologisches Prüfungsamt	
		Gerlinde Stephan	470	Sekretariat Ausbildung und Personalentwicklung	
		Bettina Mühlig	492	Fachreferat Ausbildung und Personalentwicklung für Mitarbeitende im Verkündigungsdienst	
		Mareen Hohberg	493	Fachreferat Personalentwicklung für Mitarbeitende im Verwaltungsdienst	
		Heidmarie Giesecke	494	Sachbearbeitung Personalentwicklung für den Verkündigung- und Verwaltungsdienst	
		Anja Schreiner	495	Sachbearbeitung Ausbildung und Theologisches Prüfungsamt	

Die Landesbischöfin hat ihren Sitz in Magdeburg.

Die Postanschrift ist: Landesbischöfin der EKM, Am Dom 2, 39104 Magdeburg.

LB	Landesbischöfin			LB
	Ilse Junkermann	225	Landesbischöfin	
	Gudrun Fürste	225	Sekretariat	
	Constanze Lembeck	226	Sekretariat	
	Christoph Eichert	221	Persönlicher Referent	
LB	Dr. Constance Hartung	222	Persönliche Referentin im Landeskirchenamt Erfurt	

E-Mail-Adressen

Die E-Mail-Adressen der Mitarbeiter ergeben sich aus: vorname.nachname@ekmd.de

Die allgemeinen E-Mail-Adressen der zugeordneten Einrichtungen entnehmen Sie bitte deren Internetauftritten.

Fax-Durchwahlen bzw. -Nummern		
	Landeskirchenamt Erfurt	198
	Landeskirchenamt Magdeburg	199
A	Präsidialdezernat	109
B	Dezernat Bildung	209
KiJuPf	Kinder- und Jugendpfarramt	459
F	Dezernat Finanzen	509
G	Dezernat Gemeinde	309
G	Dezernat Gemeinde, Referate 2+3	319
GD	Gemeindedienst (036202) 7717-98	
ZfK	Zentrum f. Kirchenmusik (0361) 737768-89	
LKÖZ	Lothar-Kreyssig-Ökumenezentrum	390
LMW	Leipziger Missionswerk (0341) 9940-690	
P	Dezernat Personal	409
LB	Landesbischofin	229

Hotline Kirchensteuertelefon
(gebührenfrei): (0800) 7137137

Internetadressen
www.ekmd.de
www.evangelischejugend.de
www.gemeindedienst-ekm.de
www.kirchenmusik-mitteldeutschland.de
www.kirchenrecht-ekm.de
www.lmw-mission.de
www.oekumenezentrum-ekm.de
www.strassensammlung-mitteldeutschland.de
www.bibelwerk-ekm.de
www.diakonie-mitteldeutschland.de
www.ev-akademie-thuringen.de
www.ev-akademie-wittenberg.de
www.johannesstiftung.de
www.medienzentrum-ekm.de
www.predigerseminar.de
www.pti-mitteldeutschland.de
www.religionsunterricht-ekm.de
www.schulstiftung-ekm.de
www.stiftung-senfkornd.de
www.kirchengrundstuecke.de

Index	ACK – Fonds
ACK	G 3
Agenden	G 2
Altersversorgung	P1
Amtsblatt	A
Amtshandlungen	G 2
Arbeit mit Ehrenamtlichen	GD (G)
Arbeitslosenfonds 1+1	G 3
Arbeitsrecht	P 1
Arbeitsrechtliche Kommission	P 1
Archivwesen	A 4
Ausbildung	B 3
Ausbildungsbescheinigungen	P 3
Aussiedlerarbeit	LMW (G)
Bau	F 3
Beihilfe	P2
Besoldung	P 2
Bibelwoche	GD (G)
Bildung	B
Bildungsrecht	B 1
Bildungszentren	B 3
Burnout, Beratung	P 3
Catholica-Fragen	G 3
Chorarbeit	ZfK (G)
Circus- und Schaustellerseelsorge	G 3
Demokratiebildung	B 3
Diakonie	G 3
Diakonie, Rechtsfragen	G 1
Diakonische Gemeinschaften	G 3
EFAS, Koordination	F 3
Eine-Welt-Arbeit	LKÖZ (G)
Einrichtungen und Werke, Ordnungen	G 1
Erlebnispädagogik	KiJuPf (B)
Erwachsenenbildung	B 3
Evangelisation	GD (G)
Evangelische Akademien	B 3
Finanzrecht	F 1
Fonds für die Arbeit mit Ehrenamtlichen	GD (G)
Fonds für Friedensarbeit	LKÖZ (G)
Fonds für kirchenmusikalische Arbeit	G 2
Fonds für Migration	LKÖZ (G)
Fonds für missionarische Projekte	G 2
Fonds für ökumenische Partnerschaften	LKÖZ (G)
Fonds für Osteuropa	LKÖZ (G)

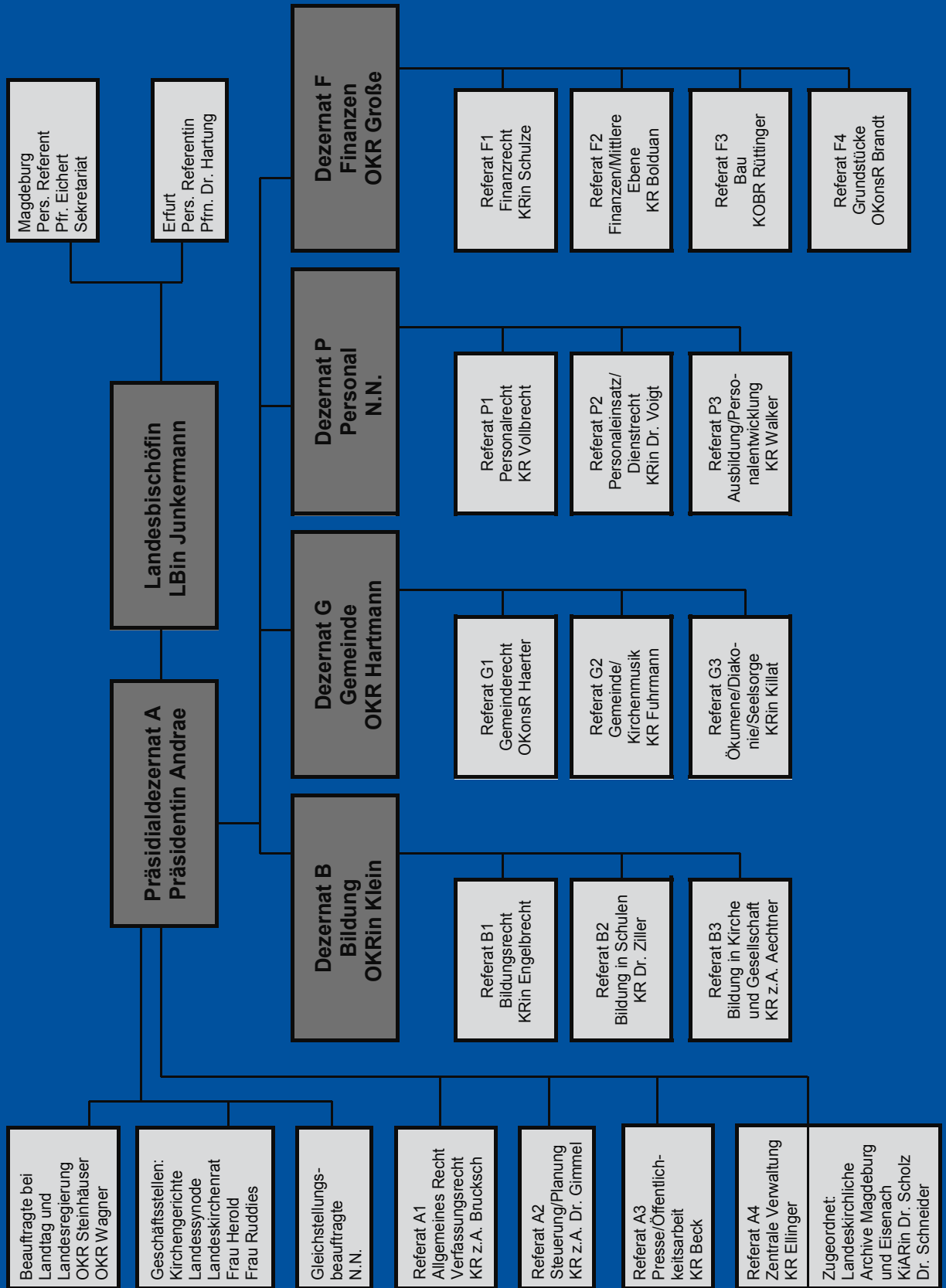
Index	Fonds – Kinder
Fonds für Umwelt und Entwicklung	LKÖZ (G)
Forst	F 4
Fort- und Weiterbildung/-sprogramm	P 3
Friedensdekade	LKÖZ (G)
Friedensarbeit	LKÖZ (G)
Friedhofswesen	F 1
Frühkindliche Bildung	B 2
Fundraising	F 2
Gebühren öffentl.-rechtl. Rundfunk (GEZ)	G 1
Gefängnisseelsorge	G 3
Gehörlosenseelsorge	G 3
Geistliche Begleitung	G 3
Geistliche Gemeinschaften	G 3
GEKE	G 3
Geldanlagen	F 2
Gemeindeberatung und -entwicklung	GD (G)
Gemeindeentwicklung, theolog. Fragen	G 2
Gemeindekirchenrat, Rechtsfragen	G 1
Gemeinden, Organisationsentwicklung	G GD
Gemeindepädagogik	B 3
Gemeindepädagogische Prüfung	P 3
Geschäftsführung, Kirchengemeinde/Kirchenkreis	G 1
Gleichstellung	A
Gliedkirchliche Zusammenschlüsse	G 3
Gottesdienst	GD (G)
Gottesdienst, theologische Fragen	G 2
Grenzgänger Festival	GD (G)
Großveranstaltungen	GD (G)
Grundstücke	F 4
Gustav-Adolf-Werk	G 3
Hochschularbeit	B 3
Hochschulwesen	P 3
Internet	A 3
Interreligiöser Dialog	G 3 / LKÖZ (G)
IT	A 4
Jüdisch-Christlicher Dialog	G 3
Kampagnen	A 3
Kasualien und Amtshandlungen, theologische Fragen	G 2
Kinder- u. Jugendarbeit, Konzeptentwicklung	KiJuPf (B)
Kinder- und Jugendbildung	KiJuPf (B)

Index	Kinder – Migration
Kinder- und Jugendpfarramt	B 3 / KiJuPf (B)
Kinder- und Jugendpolitik	KiJuPf (B)
Kindergottesdienst	GD (G)
Kindertagesstätten, Zweckverbände	G 1
Kirche und Gesellschaft	B 3
Kirchemusik, C- und D-Ausbildung	ZfK (G)
Kirchenasyl	G 3 / LKÖZ (G)
Kirchenbeamte	P 2
Kirchengemeindeverband	G 1
Kirchenkreis, Stellenpläne	P 2
Kirchenmitgliedschaft	F 1
Kirchenmusik	G 2
Kirchenmusik, Rechtsfragen	G 1
Kirchensteuer	F 1
Kirchliche Bildungsprozesse	B 3
Kirchlicher Entwicklungsdienst	LKÖZ (G)
Klinikseelsorge	G 3
Kommunalabgaben	F 1
Kommunale Baulasten/Reallasten	F 1
Kommunitäten	G 3
Konfessionskunde	G 3
Kontaktsemester	P 3
Konvikte	P 3
Kreiskirchenrat, Rechtsfragen	G 1
Kreissynode, Rechtsfragen	G 1
Landesjugendkonvent	KiJuPf (B)
Landeskirchenmusikdirektor	ZfK (G)
Landeskirchenrat, Geschäftsstelle	A
Landeskirchliche Gemeinschaften	G
Landessynode, Geschäftsstelle	A
Lebensordnung, Rechtsfragen	G 1
Lebensordnung, theologische Fragen	G 2
Lektoren	GD (G)
Liturgie, theologische Fragen	G 2
Liturgische Kleidung	G 2
Liturgischer Ausschuss	G 2
LWB	G 3
Mediation	GD (G)
Medienpädagogik	B 2
Medizinethik	G 3
Melderecht	F 1
Meldewesen	F 2
Migration	G 3 / LKÖZ (G)

Index	Miss – Schöpf
Missbrauch, sexueller	A
Mission	G 2
Missionarischer Gemeindeaufbau	GD (G)
Mitarbeitenden-Jahresgespräche	P 3
Mittlere Ebene, Finanzen	F 2
Mobilfunkanlagen	F 1
Neues Finanzwesen, Buchhaltung	F 2
Newsletter	A 3
Notenbibliothek	ZfK (G)
Notfallseelsorge	G 3
Offene Arbeit	KiJuPf (B)
Offene Kirchen	GD (G)
Öffentlichkeitsarbeit	A 3
Ökologie	LKÖZ (G)
Ökumene	G 3 / LKÖZ (G)
Ökumenische Friedenskonvokation	G 3
Ökumenisches Lernen	LKÖZ (G)
Osteuropa	LKÖZ (G)
Partnerschaftskirchen (Afrika, USA, Nord-, Mittel- und Osteuropa)	LKÖZ (G)
Partnerschaft Tansania	LMW (G)
Personal Angestellte EKM	A 4
Personal Landeskirchenamt	A 4
Personalentwicklung	P 3
Personalsoftware	P
Pfarrdienst	P 2
Pfarrerdienstwohnungen	P 2
Pfarrstellenbesetzung	P
Polizeiseelsorge	G 3
Posaunenarbeit	ZfK (G)
Prädikanten	G 2
Presseabo	A 3
Pressearbeit	A 3
Prüfungsamt	P 3
Prüfungskommissionen	P 3
Radfahrerkirchen	GD (G)
Reformationsjubiläum und Lutherdekade	G 2
Religionsunterricht	B 2
Rundfunkandachten und -gottesdienste	A 3
Sabbatjahr	P 3
Sammelversicherungsverträge	F 1
Schöpfungsverantwortung	LKÖZ (G)
Schöpfungszeit	G 3

Index	Schul – Zusammen
Schulen	B 2
Schulinvestitionsfonds	B 2
Schulwerk	B 2
Schwangere in Not	G 3
Schwerhörigenseelsorge	G 3
Seelsorge	G 3
Seelsorge in der Bundeswehr	G 3
Seelsorge, Rechtsfragen	G 1
Sonderseelsorge	G 3
Spiel- und Theaterpädagogik	KiJuPf (B)
Stellenbörse	P 1
Stiftungsaufsicht	A1
Straßensammlung	F2
Studentenwohnheim	P 3
Studierendenberatung	P 3
Studierendenkonvent	P 3
Studierendenliste der EKM	P 3
Studium der Gemeindepädagogik	P 3
Studium der Theologie	P 3
Telefonseelsorge	G 3
Theologische Grundsatzfragen	G
Theologische Prüfung, 1. und 2. Examen	P 3
Theologisches Prüfungsamt	P 3
Tourismus, spiritueller	GD (G)
Treuegeld	P1
UEK	G 3
Umweltarbeit	LKÖZ (G)
Umweltbeauftragter	LKÖZ (G)
Urheberrecht	G 1
VELKD	G 3
Verfassung	A 1
Versicherungsangelegenheiten	F2
Versorgung	P 2
Vikariat	P 3
Vorbereitungsdienst Gemeindepädagogik	P 3
Vokation	B 2
Wahlen, Kirchengemeinde/Kirchenkreis	G 1
Weltanschauungsfragen	G 3
Werbematerial	A 3
Zeugnis und Dienst, Grundsatzfragen	G
ZGAST	P1
Zusammenschluss von Kirchengemeinden	G 1

Organigramm Landeskirchenamt der EKM



Herausgegeben vom Landeskirchenamt der Evangelischen Kirche in Mitteldeutschland (EKM)
 Referat Presse- und Öffentlichkeitsarbeit
 Michaelisstraße 39, 99084 Erfurt, Telefon (0361) 51800-143, Telefax (0361) 51800-149
 presse.erfurt@ekmd.de, www.ekmd.de