



APRIL 2013

Wegweiser

für das Landeskirchenamt der Evangelischen Kirche in Mitteldeutschland (EKM)



EVANGELISCHE KIRCHE
IN MITTELDEUTSCHLAND

EVANGELISCHE KIRCHE IN MITTELDEUTSCHLAND

Dieser Wegweiser vermittelt Ihnen die Struktur des Landeskirchenamtes mit seinen fünf Dezernaten und 17 Referaten. Aufgelistet sind nicht alle Mitarbeiterinnen und Mitarbeiter, sondern nur die Arbeitsstellen, die in der Regel von außen angesprochen werden.

Die Zentrale des Landeskirchenamtes in Erfurt erreichen Sie über (0361) 51800-0, die Zentrale der Dienststelle in Magdeburg über (0391) 5346-0.

Die einzelnen Arbeitsplätze können Sie unabhängig vom Standort sowohl über (0361) 51800-(Durchwahl) als auch über (0391) 5346-(Durchwahl) anwählen.

Die zentrale Fax-Durchwahl ist für Erfurt 198 und für Magdeburg 199.

Die Postanschrift ist:

Landeskirchenamt der EKM
Michaelisstraße 39
99084 Erfurt

XX	Dezernat		XX
(Schema)	Person/Dienststelle/Referat		Aufgaben
	Name Leiterin/Leiter	Durchwahl	Aufgaben
	Name	Telefon-Anschluss/Durchwahl	Aufgaben

A	Präsidialdezernat		A
	Präsidentin Brigitte Andrae	101	Leitung des Landeskirchenamtes und des Dezernats
	Ilka Kallenbach	100	Sekretariat
	Dr. Friederike Spengler	102	Persönliche Referentin
	Dem Dezernat A zugeordnet		
	Geschäftsstelle Landeskirchenrat und Landessynode		
	Sabine Herold	103	Vor- und Nachbereitung der Sitzungen des Landeskirchenrates und der Landessynode
	Kirchengerichte		
	Karola Ruddies	124	Geschäftsstelle
	Beauftragte bei Landtag und Landesregierung		Kontakt der Evangelischen Kirchen zu Landtag und Landesregierung, Abgabe von Stellungnahmen
	OKR Albrecht Steinhäuser	436	Beauftragter für das Land Sachsen-Anhalt
	Undine Rhein	435	Sekretariat
	OKR Christhard Wagner	(0361) 5624222	Beauftragter für den Freistaat Thüringen
	Christine Kellner	(0361) 5624222	Sekretariat
	Gleichstellungsbeauftragte		
	KRin Christa-Maria Schaller	117	Gleichstellungsfragen, Kontaktstelle sexueller Missbrauch
A	Ulrike Preuß	118	Sekretariat

A	A1	Referat Allgemeines Recht/Verfassungsrecht		A1
		KR Thomas Brucksch	121	Referatsleitung, Allgem. Rechtsfragen, Verfassungsrecht
		Katrin Ziegler-Dudek	120	Sekretariat
		N. N.	122	Fachreferat Stiftungsaufsicht
	A2	Referat Steuerung/Planung		A2
		Dr. Jürgen Gimmel	131	Referatsleitung, Organisationsentwicklung des LKA
		Ulrike Preuß	118	Sekretariat
	A3	Referat Presse- und Öffentlichkeitsarbeit		A3
		KR Ralf-Uwe Beck	141	Referatsleitung, Pressearbeit, Grundsatzfragen
		Franziska Schreiber	143	Assistenz Öffentlichkeitsarbeit, Vertrieb, Werbematerial
		Friedemann Kahl	142	Pressearbeit Sachsen-Anhalt, Brandenburg, Sachsen
		Susanne Sobko	145	Pressearbeit Thüringen
		Gerhard Seifert	146	Online-Redaktion
		Ulrike Greim	147	Verkündigung im öffentlich-rechtlichen Rundfunk
		Annelie Hollmann	148	Kampagnen
	A4	Referat Zentrale Verwaltung		A4
		Annekathrin Henze (ab 1.6.2013)	161	Referatsleitung, Personalangelegenheiten des LKA und der Angestellten der EKM, IT und zentrale Dienste
		Cornelia Zürcher	162	Sachgebietsleitung Personal
		Gotthard Anger	171	Sachgebietsleitung IT
		Johannes Willer	181	Sachgebietsleitung Innerer Dienst
		KA Angela Knötig	175	Sachgebietsleitung Schriftgutverwaltung
	KARin Dr. Margit Scholz (0391) 506659-91		Fachreferat Archiv- und Bibliothekswesen, Kirchengeschichte, Leitung Archiv Magdeburg	
A		Dr. Hannelore Schneider (03691) 6580474	Leitung Archiv Eisenach	

B	Dezernat Bildung			B	
		OKRin Martina Klein	201	Dezernatsleitung	
		Katharina Rambow	200	Sekretariat	
	B1	Referat Bildungsrecht		B1	
		KRin Liane Engelbrecht	211	Referatsleitung, Rechtsfragen kirchliche Bildungsarbeit	
		Yvonne Voigt	210	Sekretariat	
		Ariane Eckardt	212	Juristische Sachbearbeitung	
	B2	Referat Bildung in Schulen		B2	
		KR Dr. Klaus Ziller	231	Referatsleitung, Grundsatzfragen schulischer Bildung, Evang. Schulen, Religionsunterricht, Medienpädagogik	
		Julia Gärtner	233	Sekretariat	
	B		Christiane Scholz	234	Sachgebietsleitung, Geschäftsführung Evangelisches Schulwerk, Religionsunterricht, Schulbaumittel

B	B3 Referat Bildung in Kirche und Gesellschaft			B3
	KR Frieder Aechtner	241	Referatsleitung, Grundsatzfragen Erwachsenenbildung, Bildungsarbeit, Gemeindepädagogik	
	Susanne Olbort-Pape	240	Sekretariat	
	Susanne Minkus-Langendörfer	242	Fachreferat Ehrenamt, Arbeit mit Konfirmanden und Konfirmandinnen, Fachberatung Bildung	
	Siegrun Höhne	(03491) 4988-46	Kirchlicher Dienst auf dem Land (KDL)	
	Holger Lemme	(036202) 984-25	Kirchlicher Dienst in der Arbeitswelt (KDA)	
	KiJuPf Kinder- und Jugendpfarramt (dem Landeskirchenamt zugeordnet)			KiJuPf
	Andreas Holtz	451	Landesjugendpfarrer, Leitung	
	Gernot Quasebarth	452	Geschäftsführung	
	Britta Matzkau	450	Sekretariat	
	Jürgen Vogel	453	Gemeindebezogene Arbeit mit Kindern und Familien	
	Christian Liebchen	454	Gemeindebezogene Jugendarbeit, Landesjugendkonvent	
	Thomas Aßmann	457	Fachberatung, Konzeptionsentwicklung	
	Anja Teege	444	Gestaltende Verkündigung, Erlebnispädagogik	
	Sabine Kappelt	447	Theaterpädagogik	
	Dieter Gasde	447	Jugend- und Populärmusik	
	Hendrik Pistor	448	Gesellschaftspolitische Jugendbildung	
	Barbara Holtermann	449	Sozialpädag. Kinder-und Jugendarbeit, Offene Arbeit	
	Laura-Sophia Wisch	456	Social Media	
	Stefan Brüne-Wonner	445	Schulbezogene Kinder-und Jugendarbeit	
	Elisabeth Müller	450	Kindergottesdienst	
	N. N.	455	Jugendbildung	
	Evangelische Kirche gegen Rechtsextremismus			
B	Jürgen Wollmann	(036202) 7713510	Projektleitung	

F	Dezernat Finanzen			F
	OKR Stefan Große	501	Dezernatsleitung, Stellvertreter der Präsidentin	
	Yvonne Heller	500	Sekretariat	
	F1 Referat Finanzrecht			F1
	KRin Sabine Schulze	511	Referatsleitung	
	Kirsten Nagel	520	Sekretariat	
	KonsRin Dorothea Ermisch	512	Fachreferat Kirchensteuer, Kirchenmitgliedschaft, Melderecht, Sammelversicherungsverträge	
F	KR Michael Janus	(03621) 4594-30	Fachreferat Friedhofswesen, Mobilfunkanlagen, kommunale Baulasten/Reallasten, Kommunalabgaben	

F	F2	Referat Finanzen/Mittlere Ebene	F2	
		KR Torsten Bolduan	521	Referatsleitung
		Kirsten Nagel	520	Sekretariat
		Markus Hesse	533	Vermögensverwaltung
		KI Edward Schuchardt	522	Sachgebietsleitung Haushalt, Kirchensteuern
		KA Hannelore Zapf	525	Staatsleistungen, Umsatzsteuer, Grundstücke der Landeskirche, Kirchensteuerwidersprüche
		Silke Preißel	539	Kollektenabrechnung
		Christiane Melzig	528	Fachreferat Mittlere Ebene
		Angela Landefeld	543	Sachgebietsleitung Meldewesen
		N. N.	531	Statistik
		Dirk Buchmann	513	Fundraising
		Sindy Wagner	532	Sachgebietsleitung Buchhaltung
		Christa Maaß	526	Versicherungsangelegenheiten Landeskirche
	F3	Referat Bau	F3	
		KOBR Bernd Rüttinger	551	Referatsleitung
		Sabine Ihling	550	Sekretariat
		KA Marcus Schmidt	553	Sachgebietsleitung Bauverwaltung, Fachreferat Glockenläuteanlagen und Turmuhren Südregion
		Christoph Schulz	565	Fachreferat Glockenläuteanlagen u. Turmuhren Nordregion
		Susanne Pohler	574	Fachreferat Kunst- und Kulturgut Südregion
		Annette Mentel	554	Fachreferat Kunst- und Kulturgut Südregion
		KKin Dr. Bettina Seyderhelm	558	Fachreferat Kunst- und Kulturgut Nordregion
		Iris Fandrich	570	Sekretariat Kunst- und Kulturgut
		Rüdiger Muschke	571	Inventarisierung Kunst- und Kulturgut
		Diana Seeber-Grundmann	572	Inventarisierung Kunst- und Kulturgut
		Karin Börner	578	Koordination Arbeitssicherheit
		Susann Bähre	563	Fachreferat Bau Nordregion
		Christoph Zimmermann	573	Fachreferat Orgeln
		Christa von Seggern	556	Anträge Orgelfonds
	F4	Referat Grundstücke	F4	
		OKonsR Diethard Brandt	581	Referatsleitung
		Monika Baumgart	580	Sekretariat
		Carola Bruchmüller	587	Sachbearbeitung Genehmigungsausfertigungen
		Ina Frediksdotter	588	Sachbearbeitung Grundvermögensfonds
		Renate Hühmer	584	Sachbearbeitung Grundstücksangelegenheiten
		Hans Mahlstedt	582	Juristischer Referent
		KIIn Stephanie Gießel	583	Sachgebietsleitung Grundbuch, Steuern
		Carsten Pommer	585	Sachbearbeitung Grundstücksangelegenheiten
		Thomas Wick	586	Sachgebietsleitung Landwirtschaft, regenerative Energien
		KOFRin Susann Biehl	592	Fachreferat Forst
F		Anita Schenk	594	Abrechnungen Forst

G Dezernat Gemeinde			G
	OKR Christian Fuhrmann	301	Dezernatsleitung
	Katharina Gegenheimer	300	Sekretariat
G1	Referat Gemeinderecht		G1
	OKonsR Andreas Haerter	310	Referatsleitung, Bildung Kirchengemeinden, Kirchenkreise und Geschäftsführung der Gremien, Rechtsfragen Kirchenmusik, Diakonie, Seelsorge, Urheberrecht
	Kathleen Supke	311	Sekretariat
	Sabrina Flemig	312	Zusammenschlüsse von Kirchengemeinden, Urheberrechtsfragen
G2	Referat Gemeinde/Kirchenmusik		G2
	N. N.	321	Referatsleitung, Grundsatzfragen des gottesdienstlichen Lebens und der Kirchenmusik, Gemeindeentwicklung und Mission, gemeindeergänzende Einrichtungen und Werke der EKM, Leitlinien, Lebensordnung
	Silke Knieling	320	Sekretariat
	Rosmarie Weihmann	330	Prädikantenanträge
	N. N.	323	Ehrenamtlichenarbeit
	Dr. Christiane Schulz	322	Projektmanagement der Lutherdekade und des Reformationsjubiläums 2017
GD	Gemeindedienst (dem Landeskirchenamt zugeordnet)		GD
	Matthias Ansorg	(036202) 7717-94	Leitung, missionarischer Gemeindeaufbau/ Evangelisation, Bibelmobil
	N. N.	(036202) 7717-97	Gottesdienst, Gemeindeentwicklung, Bibelwoche, Lektorendienst
	Claudia Neumann	(036202) 7717-95	Gemeindeberatung/Organisationsentwicklung, Ehrenamt
	Bettina Koch	370	Gemeindeberatung/Organisationsentwicklung
	Christian Günther	(036202) 7717-92	Offene Kirchen, Radfahrerkirchen
	Rainer Hartmann	(036202) 7717-93	Konfliktmanagement, Mediation
	René Thumser	(036202) 7717-99	Großveranstaltungen, Festival Grenzgänger
	Stefanie Hollstein	(036202) 7717-90	Sekretariat
	Annett Hoschkara	(036202) 7717-91	Sekretariat
ZKM	Zentrum für Kirchenmusik (dem Landeskirchenamt zugeordnet)		ZKM
	Dietrich Ehrenwerth	(0361) 737768-83	Landeskirchenmusikdirektor
	Jürgen Dubsloff	(0361) 737768-82	Geschäftsführung
	Marion Körner	(0361) 737768-80	Sekretariat
	Sebastian Nickel	(0361) 737768-86	Notenbibliothek
G	Martin Meier	(03641) 524706	Beauftragter für C- und D-Ausbildung

G	G3	Referat Ökumene/Diakonie/Seelsorge		G3
		KRin Barbara Killat	331	Referatsleitung, Grundsatzfragen Sonderseelsorge, Ökumene, Diakonie, Kommunitäten
		Silke Knieling	320	Sekretariat
		Charlotte Weber	333	Theologische Grundsatzarbeit zu ökumenischen Fragestellungen, Catholica- Arbeit und ACK, Zusammenarbeit mit kirchlichen Zusammenschlüssen
		Ulrike Spengler	332	Sonderseelsorge
	LKÖZ	Lothar-Kreyssig-Ökumenezentrum (dem Landeskirchenamt zugeordnet)		LKÖZ
		Dr. Hans-Joachim Döring	395	Leitung, Kirchlicher Entwicklungsdienst, Umweltbeauftragter
		Jens Lattke	392	Geschäftsführung, Fondsmanagement
		Kerstin Hensch	391	Sekretariat
		N. N.	396	Partnerschaften (Afrika, USA, Nord-, Mittel- und Osteuropa), Ökumenisches Lernen
		Wolfgang Geffe	399	Friedensarbeit
		Petra Albert	393	Migrationsarbeit, interreligiöser Dialog, Kirchenasyl
		Christine Rothe	394	Aussiedlerarbeit
		Anja Jobs	397	Projektstelle für Schöpfungsverantwortung, gemeindebezogenen Klimaschutz und Nachhaltigkeit
	LMW	Leipziger Missionswerk		LMW
G		Tobias Krüger	(0341) 9940-642	Partnerschaft Tansania-EKM

P	Dezernat Personal			P
	OKR Michael Lehmann	401	Dezernatsleitung	
	Heike Schellenberg	400	Sekretariat	
	P1	Referat Personalrecht		P1
		KR Christian Vollbrecht	402	Referatsleitung Arbeitsrecht
		Erika Frankenhäuser	403	Sekretariat
		Gabriele Grünheid	406	Sachbereichsleitung individuelles Arbeitsrecht, Stellenbörse
		Gabriele Goldbach	407	Kirchliche Altersversorgung, Treuegeld
		Uwe Lampe	408	Sachbereichsleitung kollektives Arbeitsrecht, Geschäftsstelle Arbeitsrechtliche Kommission
		Bianca Wötzel	423	Zentrale Gehaltsabrechnungsstelle
	P2	Referat Personaleinsatz und Dienstrecht		P2
		KRin Dr. Kerstin Voigt	471	Referatsleitung Personaleinsatz EKM
		Gerlinde Stephan	470	Sekretariat
		KRin Martina Kilger	472	Fachreferat Dienst- und Ausbildungsrecht, Disziplinarrecht, Besoldungs- und Versorgungsrecht

P	P2	Ines Holland-Moritz	473	Sekretariat
		KARin Michaela Schmitt-Recknagel	476	Sachgebietsleitung Personaleinsatz Propstsprengel Meiningen-Suhl, Halle-Wittenberg, Stendal-Magdeburg
		Jana Müller	481	Personaleinsatz Propstsprengel Gera-Weimar
		KAR Christfried Pfennigsdorf	477	Sachgebietsleitung Besoldung-Versorgung, Personaleinsatz Propstsprengel Eisenach-Erfurt
		Holm Arnold	(03691) 7096374	Beihilfe
P	P3 Referat Ausbildung und Personalentwicklung			P3
	KR Jens Walker	491	Referatsleitung, Ausbildung, Personalentwicklung, Theologisches Prüfungsamt	
	Gerlinde Stephan	470	Sekretariat Ausbildung und Personalentwicklung	
	Bettina Mühlig	492	Fachreferat Ausbildung und Personalentwicklung für Mitarbeitende im Verkündigungsdienst	
	Heidmarie Giesecke	494	Personalentwicklung für Mitarbeitende im Verwaltungsdienst	
	Anja Schreiner	495	Sachbearbeitung Ausbildung und Theologisches Prüfungsamt	

LB	Landesbischöfin		LB
	Ilse Junkermann	224	Landesbischöfin
	Gudrun Ebeling	225	Sekretariat
	Constanze Lembeck	226	Sekretariat
	Christoph Eichert	221	Persönlicher Referent
	Dr. Constance Hartung	222	Persönliche Referentin im Landeskirchenamt Erfurt
	Rechnungsprüfungsamt		
LB	KR z. A. Christian Klein	(0361) 550755-12	Leitung

Die Landesbischöfin hat ihren Sitz in Magdeburg.

Die Postanschrift ist

Landesbischöfin der EKM

Hegelstraße 1

39104 Magdeburg

E-Mail-Adressen

Die E-Mail-Adressen der Mitarbeiter ergeben sich aus: vorname.nachname@ekmd.de

Die allgemeinen E-Mail-Adressen der zugeordneten Einrichtungen entnehmen Sie bitte deren Internetauftritten.

Fax-Durchwahlen bzw. -Nummern		
	Landeskirchenamt Erfurt	198
	Landeskirchenamt Magdeburg	199
A	Präsidialdezernat	109
B	Dezernat Bildung	209
KiJuPf	Kinder- und Jugendpfarramt	459
F	Dezernat Finanzen	509
G	Dezernat Gemeinde	309
G	Dezernat Gemeinde, Referate 2 und 3	319
GD	Gemeindedienst (036202) 7717-98	
ZKM	Zentrum f. Kirchenmusik (0361) 737768-89	
LKÖZ	Lothar-Kreyssig-Ökumenezentrum	390
LMW	Leipziger Missionswerk (0341) 9940-690	
P	Dezernat Personal	409
LB	Landesbischofin	229

Hotline Kirchensteuertelefon
(gebührenfrei): (0800) 7137137

Internetadressen
www.ekmd.de
www.bibelwerk-ekm.de
www.diakonie-mitteldeutschland.de
www.ev-akademie-thuringen.de
www.ev-akademie-wittenberg.de
www.evangelischejugend.de
www.gemeindebrief-ekm.de
www.gemeindedienst-ekm.de
www.johannesstiftung.de
www.kirchengrundstuecke.de
www.kirchenmusik-mitteldeutschland.de
www.kirchenrecht-ekm.de
www.lmw-mission.de
www.medienzentrum-ekm.de
www.oekumenezentrum-ekm.de
www.predigerseminar.de
www.pti-mitteldeutschland.de
www.religionsunterricht-ekm.de
www.schulstiftung-ekm.de
www.schulwerk-ekm.de
www.stiftung-senfkornd.de
www.strassensammlung-mitteldeutschland.de

Index	ACK – Fonds
ACK	G 3
Agenden	G 2
Altersversorgung	P 1
Amtsblatt	A
Amtshandlungen	G 2
Arbeit mit Ehrenamtlichen	GD (G)
Arbeitslosenfonds 1+1	G 3
Arbeitsrecht	P 1
Arbeitsrechtliche Kommission	P 1
Archivwesen	A 4
Ausbildung	B 3
Ausbildungsbescheinigungen	P 3
Aussiedlerarbeit	LMW (G)
Bau	F 3
Beihilfe	P 2
Besoldung	P 2
Bibelwoche	GD (G)
Bildung	B
Bildungsrecht	B 1
Bildungszentren	B 3
Burnout, Beratung	P 3
Catholica-Fragen	G 3
Chorarbeit	ZKM (G)
Circus- und Schaustellerseelsorge	G 3
Demokratiebildung	B 3
Diakonie	G 3
Diakonie, Rechtsfragen	G 1
Diakonische Gemeinschaften	G 3
EFAS, Koordination	F 3
Eine-Welt-Arbeit	LKÖZ (G)
Einrichtungen und Werke, Ordnungen	G 1
Erlebnispädagogik	KiJuPf (B)
Erwachsenenbildung	B 3
Evangelisation	GD (G)
Evangelische Akademien	B 3
Finanzrecht	F 1
Fonds für die Arbeit mit Ehrenamtlichen	GD (G)
Fonds für Friedensarbeit	LKÖZ (G)
Fonds für kirchenmusikalische Arbeit	G 2
Fonds für Migration	LKÖZ (G)
Fonds für missionarische Projekte	G 2
Fonds für ökumenische Partnerschaften	LKÖZ (G)
Fonds für Osteuropa	LKÖZ (G)

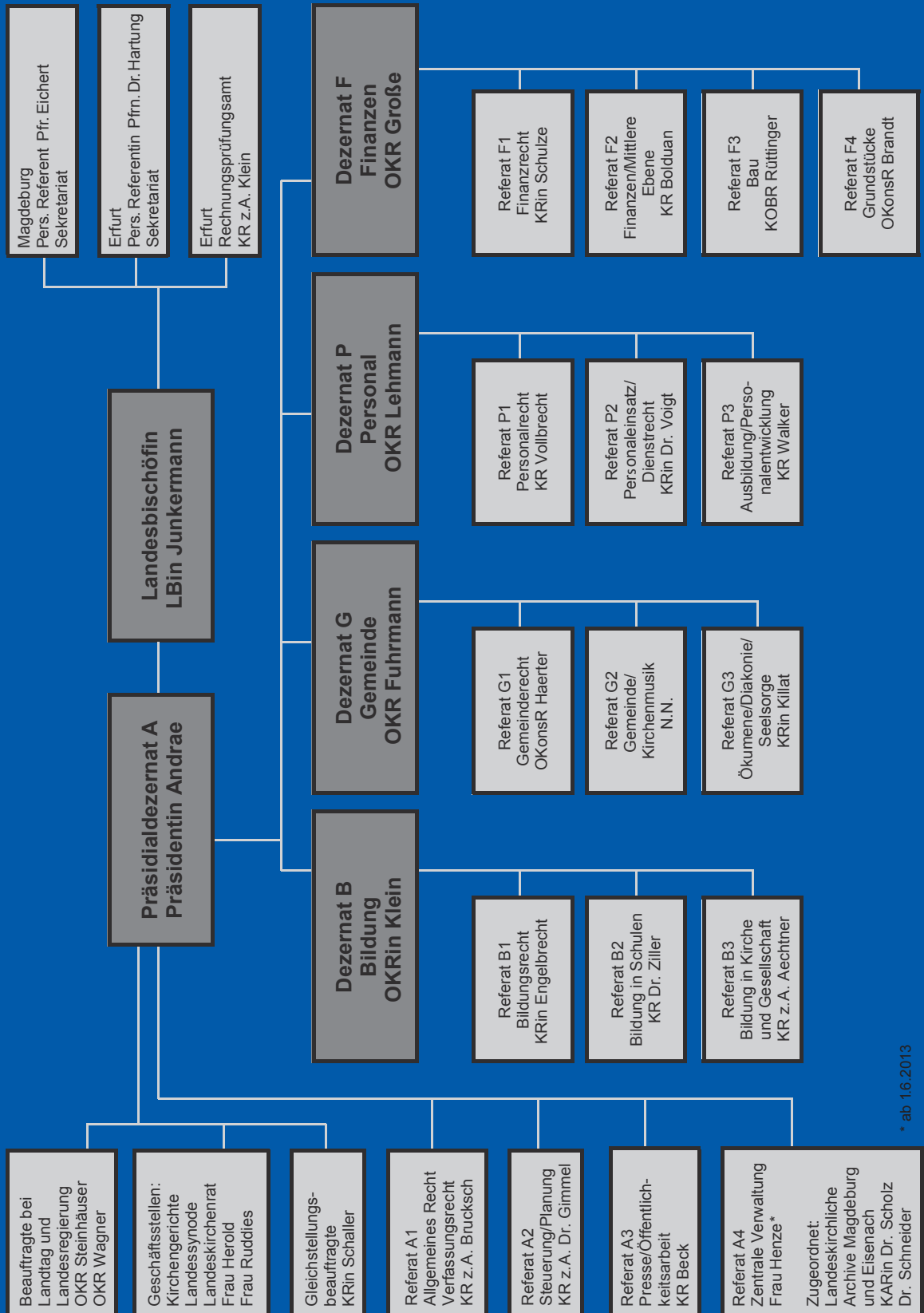
Index	Fonds – Missbrauch
Fonds für Umwelt und Entwicklung	LKÖZ (G)
Forst	F 4
Fort- und Weiterbildungs/-bildungsprogramm	P 3
Friedensdekade	LKÖZ (G)
Friedensarbeit	LKÖZ (G)
Friedhofswesen	F 1
Frühkindliche Bildung	B 2
Fundraising	F 2
Gefängnisseelsorge	G 3
Gehörlosenseelsorge	G 3
Geistliche Begleitung	G 3
Geistliche Gemeinschaften	G 3
GEKE	G 3
Geldanlagen	F 2
Gemeindeberatung und -entwicklung	GD (G)
Gemeindeentwicklung, theologische Fragen	G 2
Gemeindekirchenrat, Rechtsfragen	G 1
Gemeinden, Organisationsentwicklung	GD (G)
Gemeindepädagogik	B 3
Gemeindepädagogische Prüfung	P 3
Geschäftsführung, Kirchengemeinde/Kirchenkreis	G 1
Gleichstellung	A
Gliedkirchliche Zusammenschlüsse	G 3
Gottesdienst	GD (G)
Gottesdienst, theologische Fragen	G 2
Grenzgänger Festival	GD (G)
Großveranstaltungen	GD (G)
Grundstücke	F 4
Gustav-Adolf-Werk	G 3
Hochschularbeit	B 3
Hochschulwesen	P 3
Internet	A 3
Interreligiöser Dialog	G 3 / LKÖZ (G)
IT	A 4
Jüdisch-Christlicher Dialog	G 3
Kampagnen	A 3
Kasualien und Amtshandlungen, theologische Fragen	G 2
Kinder- u. Jugendarbeit, Konzeptentwicklung	KiJuPf (B)
Kinder- und Jugendbildung	KiJuPf (B)

Kinder- und Jugendpfarramt	B 3 / KiJuPf (B)
Kinder- und Jugendpolitik	KiJuPf (B)
Kindergottesdienst	GD (G)
Kindertagesstätten, Zweckverbände	G 1
Kirche und Gesellschaft	B 3
Kirchemusik, C- und D-Ausbildung	ZKM (G)
Kirchenasyl	G 3 / LKÖZ (G)
Kirchenbeamte	P 2
Kirchengemeindeverband	G 1
Kirchenkreis, Stellenpläne	P 2
Kirchenmitgliedschaft	F 1
Kirchenmusik	G 2
Kirchenmusik, Rechtsfragen	G 1
Kirchensteuer	F 1
Kirchliche Bildungsprozesse	B 3
Kirchlicher Entwicklungsdienst	LKÖZ (G)
Klinikseelsorge	G 3
Kommunalabgaben	F 1
Kommunale Baulasten/Reallasten	F 1
Kommunitäten	G 3
Konfessionskunde	G 3
Kontaktsemester	P 3
Konvikte	P 3
Kreiskirchenrat, Rechtsfragen	G 1
Kreissynode, Rechtsfragen	G 1
Landesjugendkonvent	KiJuPf (B)
Landeskirchenmusikdirektor	ZKM (G)
Landeskirchenrat, Geschäftsstelle	A
Landeskirchliche Gemeinschaften	G
Landessynode, Geschäftsstelle	A
Lebensordnung, Rechtsfragen	G 1
Lebensordnung, theologische Fragen	G 2
Lektoren	GD (G)
Liturgie, theologische Fragen	G 2
Liturgische Kleidung	G 2
Liturgischer Ausschuss	G 2
LWB	G 3
Mediation	GD (G)
Medienpädagogik	B 2
Medizinethik	G 3
Melderecht	F 1
Meldewesen	F 2
Migration	G 3 / LKÖZ (G)
Missbrauch, sexueller	A

Index	Mission – Zusammen
Mission	G 2
Missionarischer Gemeindeaufbau	GD (G)
Mitarbeitenden-Jahresgespräche	P 3
Mittlere Ebene, Finanzen	F 2
Mobilfunkanlagen	F 1
Neues Finanzwesen, Buchhaltung	F 2
Newsletter	A 3
Notenbibliothek	ZKM (G)
Notfallseelsorge	G 3
Offene Arbeit	KiJuPf (B)
Offene Kirchen	GD (G)
Öffentlichkeitsarbeit	A 3
Ökologie	LKÖZ (G)
Ökumene	G 3 / LKÖZ (G)
Ökumenische Friedenskonvokation	G 3
Ökumenisches Lernen	LKÖZ (G)
Osteuropa	LKÖZ (G)
Partnerschaftskirchen (Afrika, USA, Nord-, Mittel- und Osteuropa)	LKÖZ (G)
Partnerschaft Tansania	LMW (G)
Personal Angestellte EKM	A 4
Personal Landeskirchenamt	A 4
Personalentwicklung	P 3
Personalsoftware	P
Pfarrdienst	P 2
Pfarrerdienstwohnungen	P 2
Pfarrstellenbesetzung	P
Polizeiseelsorge	G 3
Posaunenarbeit	ZKM (G)
Prädikanten	G 2
Presseabo	A 3
Pressearbeit	A 3
Prüfungsamt	P 3
Prüfungskommissionen	P 3
Radfahrerkirchen	GD (G)
Rechtsextremismus	B
Reformationsjubiläum und Lutherdekade	G 2
Religionsunterricht	B 2
Rundfunkandachten und -gottesdienste	A 3
Rundfunkbeitrag (ehemals GEZ)	G 1
Sabbatjahr	P 3
Sammelversicherungsverträge	F 1
Schöpfungsverantwortung	LKÖZ (G)

Schöpfungszeit	G 3
Schulen	B 2
Schulinvestitionsfonds	B 2
Schulwerk	B 2
Schwangere in Not	G 3
Schwerhörigenseelsorge	G 3
Seelsorge	G 3
Seelsorge in der Bundeswehr	G 3
Seelsorge, Rechtsfragen	G 1
Sonderseelsorge	G 3
Spiel- und Theaterpädagogik	KiJuPf (B)
Statistik	F 2
Stellenbörse	P 1
Stiftungsaufsicht	A 1
Straßensammlung	F 2
Studentenwohnheim	P 3
Studierendenberatung	P 3
Studierendenkonvent	P 3
Studierendenliste der EKM	P 3
Studium der Gemeindepädagogik	P 3
Studium der Theologie	P 3
Telefonseelsorge	G 3
Theologische Grundsatzfragen	G
Theologische Prüfung, 1. und 2. Examen	P 3
Theologisches Prüfungsamt	P 3
Tourismus, spiritueller	GD (G)
Treuegeld	P1
UEK	G 3
Umweltarbeit	LKÖZ (G)
Umweltbeauftragter	LKÖZ (G)
Urheberrecht	G 1
VELKD	G 3
Verfassung	A 1
Versicherungsangelegenheiten	F2
Versorgung	P 2
Vikariat	P 3
Vorbereitungsdienst Gemeindepädagogik	P 3
Vokation	B 2
Wahlen, Kirchengemeinde/Kirchenkreis	G 1
Weltanschauungsfragen	G 3
Werbematerial	A 3
Zeugnis und Dienst, Grundsatzfragen	G
Zentrale Gehaltsabrechnungsstelle	P 1
Zusammenschluss von Kirchengemeinden	G 1

Organigramm Landeskirchenamt der EKM



* ab 1.6.2013

Herausgegeben vom Landeskirchenamt der Evangelischen Kirche in Mitteldeutschland (EKM)
 Referat Presse- und Öffentlichkeitsarbeit
 Michaelisstraße 39, 99084 Erfurt, Telefon (0361) 51800-143, Telefax (0361) 51800-149
 presse.erfurt@ekmd.de, www.ekmd.de